



دليل المنتجات



الفهرس

١	تحذيرات
٢	مواصفات
٣	نظرة عامة
٤	إرشادات
٧	ضبط الوقت
٩	تعليمات
١١	توقيت الإنتشار
١٢	التركيز والاستهلاك
١٣	تنظيف الجهاز
١٤	تنبيهات
١٥	استكشاف الأخطاء وإصلاحها

تحذيرات



يرجى الامتثال للأمر التالية لاستخدام آمن:

يُمنع تعديل أو تفكيك أو إصلاح الجهاز بشكل عشوائي، وفي حالة حدوث أي عطل، يرجى الاتصال بالفني المتخصص على الفور.



يجب عدم إتلاف سلك الطاقة، أو ثنيه، أو نزع الطبقة العازلة عنه، ويُمنع التحميل الزائد أو قص السلك أو إعادة وصله بعد قطعه.



يُمنع استخدام المحول عند تلفه أو عدم مطابقته مع المقبس الكهربائي -
يُمنع تعريض الجهاز أو المحول للماء -
يُمنع استخدام الاشتراك الكهربائي أو السلك المعطوب أو القابس المكسور -



لا تلمس السلك أو هيكل الجهاز عند وجود رعد أو برق.

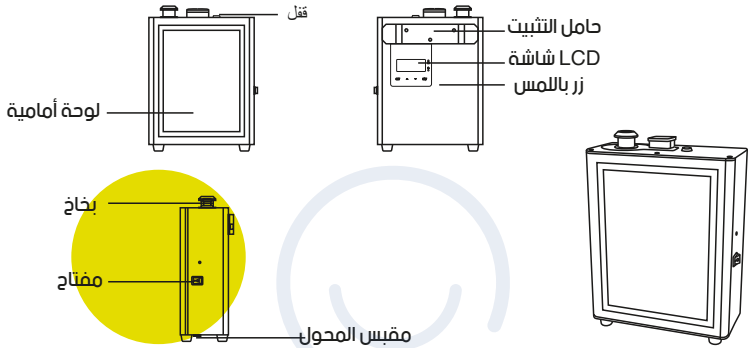


يُمنع تفكيك الجهاز عندما يكون قيد التشغيل.



قد تؤدي الحالات المذكورة أعلاه إلى نشوب حريق أو حدوث صدمة كهربائية أو قصور أو فشل آخر.

AC100 / AC250 / AC600	[النموذج]
240*205*100mm / 266*220*100mm / 315*225*110mm	[الأبعاد]
4.1kg / 4.4kg / 5.1kg	[أوزان الجهاز بالكيلو جرام]
الداخلي: AC100V~240V 50/60Hz الخارجي: DC12V	[الجهد الكهربائي]
10W / 10W / 15W	[الطاقة]
تقنية انحلال جزيئات السائل	[التقنية المستخدمة]
AC100: 100m ² , 300m ³ AC250: 400m ² , 1200m ³ AC600: 800m ² , 2400m ³	[المساحة المغطاة]
250ml / 480ml / 1000ml	[سعة العبوة]
الجهاز: الحديد، الأكريليك العبوة: بولي إيثيلين البخاخ: بولي أوكسي ميثيلين	[مواد التصنيع]
حامل تثبيت، شريط لاصق، PU محول، زجاجة، أنبوب موصل، مفتاح، دليل استخدام.	[الملحقات]



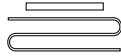
الجهاز



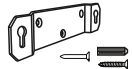
العبوة



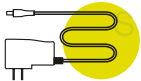
حلقة تثبيت



أنبوب PU



حامل التثبيت



الشاحن



شريط لاصق



موصل



دليل الإستخدام



مفتاح

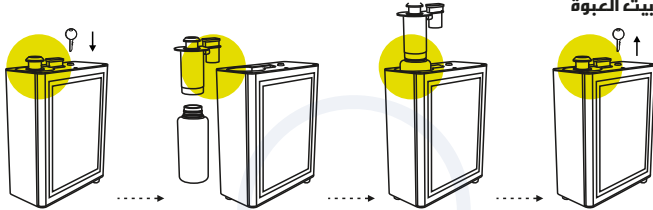
1- لف الالب المجرا بالشريط اللاصق عند تغييره ووضعه داخل الجهاز.

2- لف الموصل الذي يربط داخل الجهاز

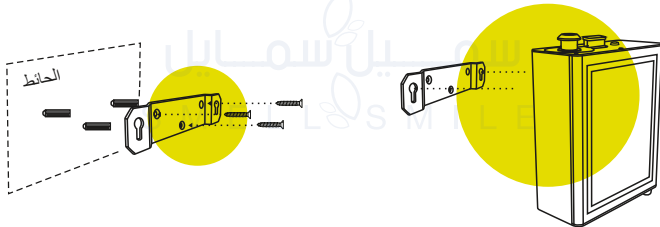
يرجى التأكد من اكتمال طردك، وإذا كان هناك أية مشاكل، يرجى الاتصال بنا في غضون شهر واحد من الاستلام.

هذا الجهاز مناسب للفنادق وغرف المؤتمرات، وقاعات المعارض، ومحلات بيع التجزئة الكبيرة، والحانات والمنتجات الصحية، وأماكن العمل، وأي مكان تريد تعطيره.

خطوات تثبيت العبوة



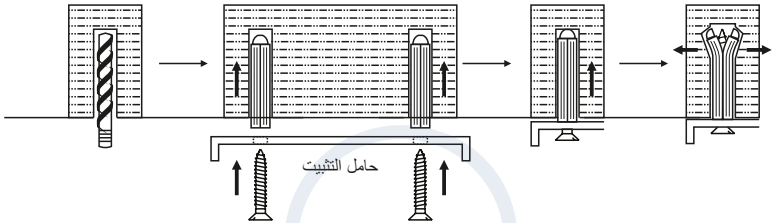
- 1- قم بإلقاء قفل الجهاز من خلال المفتاح، واسحب العبوة
- 2- فك العبوة واملأها بالزيت العطري
- 3- ادخل العبوة مجدداً
- 4- - قم بإقفال الجهاز



- 2- ثبت حامل التثبيت على الحائط باستخدام المسامير
- 4- إنتهى

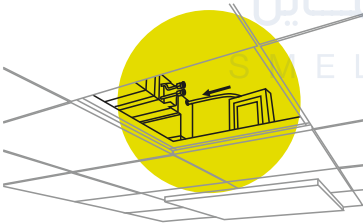
- 1- اختر مكاناً على الجدار
- 3- علق الجهاز

كيف تستخدم البرغي المتعددة

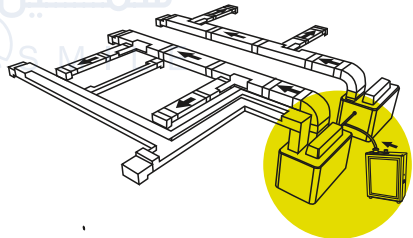


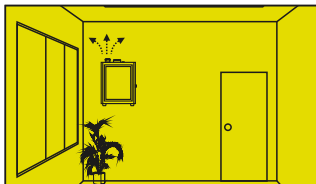
قم بحفر ثقب بالجدار ثم أدخل أنبوب التوسيع في الثقب، ثم أدخل البرغي في الأنبوب، ثم اربطه بإحكام

2- وصل الأنبوب



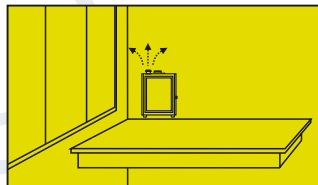
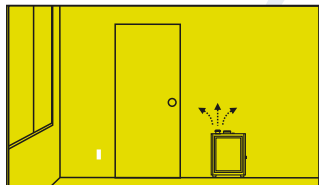
1- وصل الجهاز بالتكليف المركزي





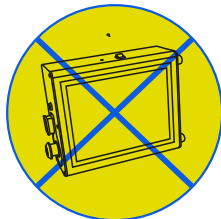
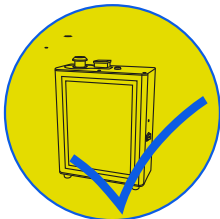
يمكن تثبيت الجهاز على الحائط

أو وضعه على طاولة أو على الأرض



تحذير:

بعد تثبيت الجهاز، يُرجى جعله في وضع عمودي، فجعله في وضع أفقي قد يسبب تسرباً في الزيت قد تتأثر كفاءة الجهاز إذا تلوثت لوحة الدائرة الرئيسية، بسبب تسرب الزيت على سبيل المثال





التشغيل

وصل المحول بمنفذ الطاقة وشغل مفتاح الطاقة. ومن ثم سيظهر التوقيت المحلي و درجة كثافة الرائحة.

أقفل الشاشة وأوقف قفل الشاشة

ستنقل شاشة LCD تلقائيًا بعد 60 ثانية إذا لم يتم استخدامها. اضغط زر SET لمدة 5 ثوانٍ لفتح الشاشة.

سميل سميل
SMELLSMILE

اضغط زر SET لمدة 3 ثوانٍ حتى تسمع صوتًا، وذلك لدخول قائمة ضبط التوقيت المحلي. اضغط أيًا من الأسهم لاختيار اليوم الصحيح. ثم اضغط زر ENT للانتقال إلى ضبط التوقيت المحلي. ثم اضغط أيًا من الأسهم لتغيير الرقم. اضغط زر ENT للانتقال إلى مكان آخر. اضغط زر SET للتأكيد (الشكل 1).



إعدادات وقت نشر الرائحة



SET ^ (2) v ENT



SET ^ (3) v ENT



SET ^ (4) v ENT



SET ^ (5) v ENT



SET ^ (6) v ENT

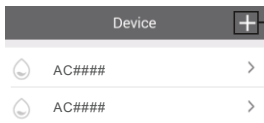
ثمة 5 فترات متاحة لتعيين ساعات العمل (الشكل 2). المس زر SET لتعيين فترة العمل (ON1). اضغط زر ENT للانتقال إلى وقت العمل. ثم اضغط أي من الأسهم لتعديل الأرقام. اضغط زر ENT مرة أخرى سوف تظهر كثافة الرائحة (الشكل 3) اضغط أي من الأسهم لضبط مستوى كثافة الرائحة. بمجرد ضبط وقت العمل والتوقف وتعيين الكثافة اختر يوم الأسبوع. اضغط زر ENT. واختر يومك (الاثنين) ثم اضغط السهم المتجه للأعلى لتعيين وقت العمل (ON1) (الشكل 4) أو اضغط السهم الأخر ل إيقاف وقت العمل (OFF1) (الشكل 5). اضغط زر ENT للانتقال إلى اليوم التالي وكرر الخطوات لاختيار يوم الثلاثاء أو الأحد (TUES or SUN) ... إلخ. بمجرد ضبط الإعدادات. اضغط زر SET للتأكيد والخروج أو زر ENT اضغط مرة أخرى وستظهر ON1 وسيظهر وقت التشغيل الخاص بها. اضغط السهم المتجه لأعلى وسوف تظهر الإعدادات ON2. ON3.. ON5. طريقة ضبط الإعداد هي نفسها كما في ON1.

ضبط الكثافة

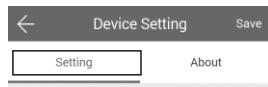
لدى الجهاز 20 درجة كثافة مختلفة. اضغط السهم المتجه لأعلى لزيادة الكثافة أو اضغط السهم الأخر لتقليلها. (الشكل 6).

أين يمكنك الحصول على التطبيق؟

من فضلك إبحث عن Smell and Smile في متجر بلاي أو متجر التطبيقات.



أضف جهازاً
في IOS
تظهر علامة



Essential oil :
100ml
Remaining :
50ml

Name: Maximum 16 chara...

AC####

Label:

عدل اسم الجهاز
من هنا

ملحوظات:
موقعك الجغرافي



في نظام أندرويد
إضغط لمسح أوقات عمل الجهاز



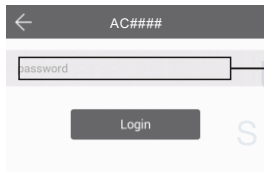
أضف وقتاً للعمل

IOS في "←" 07:00-21:00 Grade: 09



عمل الوقت المحدد
أو الفي تفعيله

اسحب للييسار وامسح أوقات عمل الجهاز



أدخل الرقم السري

(ملحوظة: ثمة خمس أوقات متاحة لعمل الجهاز
ويمكنك الإختيار منها.)

يرجى حفظ التعديلات قبل
الذهاب للصفحة الرئيسية للتطبيق



← Working period setting Save

Start working time Stop working time

04

05 00

06 : 00 00 : 01

07 01 01 02

08 02 02 03

Repeat Mon Tue Wed Thur Fri Sat Sun

Concentration grade 4

CustomStall

Work Time(S)	Stop Time(S)
14	24
15	25
16	26

اسحب للأعلى أو
للأسفل للتعديل

اختر اليوم

اختر درجة
التركيز
(من 1 إلى 4)

من فضلك اسحب هنا للتعديل ثواني العمل والتوقف

Device control

Set About

PCB Version: GZZ1-030_V2.00

Equipment version: GZZ1-030_V2.00

APP version: A_V2.0.0

Change password

Change password

The new password

Confirm password

Change password

في حالة نسيت الرقم السري يرجى ضغط
زر Reset وبذلك تعود لإعدادات المصنع
علماً بأن كلمة السر الأساسية هي 8888

00:00 00:00	00:00 00:00	00:00 00:00	00:00 00:00	07:00 21:00	فترات العمل المتاحة
ON/OFF	ON/OFF	ON/OFF	ON/OFF	ON/OFF	الإثنين
ON/OFF	ON/OFF	ON/OFF	ON/OFF	ON/OFF	الثلاثاء
ON/OFF	ON/OFF	ON/OFF	ON/OFF	ON/OFF	الأربعاء
ON/OFF	ON/OFF	ON/OFF	ON/OFF	ON/OFF	الخميس
ON/OFF	ON/OFF	ON/OFF	ON/OFF	ON/OFF	الجمعة
ON/OFF	ON/OFF	ON/OFF	ON/OFF	ON/OFF	السبت
ON/OFF	ON/OFF	ON/OFF	ON/OFF	ON/OFF	الأحد

تُعين فترة العمل الأولى حسب الإعدادات الافتراضية للمصنع، وهي: الساعة 7 صباحاً يعمل الجهاز ويتوقف عند 21:00. ووقت الراحة تكون في الساعة 00:00.

SMELLSMILE

الدرجة	(الاستهلاك (مل) / ساعة			التركيز	
	AC100 (عبوة 250 مل)	AC250 (عبوة 400 مل)	AC600 (عبوة 100 مل)	العمل (بالثواني)	التوقف (بالثواني)
G1	0.05	0.05	0.20	15	300
G2	0.10	0.15	0.40	15	150
G3	0.15	0.20	0.60	20	120
G4	0.20	0.30	0.80	20	85
G5	0.25	0.35	1.00	25	80
G6	0.30	0.45	1.20	30	75
G7	0.35	0.50	1.40	30	60
G8	0.40	0.60	1.60	30	50
G9	0.45	0.65	1.80	30	40
G10	0.50	0.75	2.00	30	33
G11	0.60	0.85	2.25	33	30
G12	0.70	1.00	2.50	40	30
G13	0.80	1.10	2.75	50	30
G14	0.90	1.20	3.00	60	30
G15	1.00	1.30	3.25	75	30
G16	1.10	1.40	3.50	80	25
G17	1.20	1.55	3.75	85	20
G18	1.30	1.65	4.00	120	20
G19	1.40	1.80	4.25	150	15
G20	1.50	1.90	4.45	300	15

ملحوظة: معدل الاستهلاك يعتمد على تجارب المصنع فقط.

يحتاج الجهاز إلى تنظيفه عند حدوث الحالات الآتية

1. عند التغيير إلى نوع مختلف من الزيت العطري.
2. عندما يصبح الانتشار ضعيفاً.

خطوات التنظيف

1. اعر على زجاجة نظيفة واملأها بالكحول.
2. ثبت الزجاجة التي تحوي الكحول الصناعي بالجهاز وشغل الكهرواء. اتركه يعمل ما بين 10-5 دقائق.
3. أطفئ الكهرواء، وانمي التنظيف.

نصائح

يمكنك استخدام الجهاز مباشرة بعد التنظيف. ليست هناك حاجة لغسل الأنبوب مرة أخرى أو الانتظار حتى يجف.



- تظل أيقونة الانتشار تعمل على الشاشة، لكن الجهاز لن يعمل في وقت الإيقاف المؤقت.
- لا يمكن لمس أي زر عندما تكون شاشة الجهاز مقفلة.
- إذا كانت الشاشة تعرض الإعدادات بشكل غريب، يرجى إعادة ضبط الجهاز عن طريق لمس زر "ENT" لحوالي 5 ثواني حتى يخرج صوت قصير. إعدادات المصنع: التوقيت المحلي الأحد، 12:00: وقت انتشار الرائحة 07:00 ~ 21:00
- بعد التثبيت، يرجى الحفاظ على الجهاز في وضع رأسي، فقد يسبب الميل أو الاستلقاء في تسرب الزيت. قد تتأثر كفاءة الماكينة إذا كانت لوحة الدائرة الرئيسية ملوثة.

سميل سمايل
SMELLSMILE

قبل أن تطلب إصلاح الجهاز، يرجى محاولة تشخيص المشكلة أولاً. وذلك باتباع التعليمات الآتية:

المشكلة	الحل
الجهاز لا ينشر العطر	- تأكد إن ما إذا كان الجهاز متصلًا بالكهرباء. - إذا كان الجهاز في غير أوقات العمل المحددة فإنه لا يعمل. - قد تكون المضخة معطوبة وتحتاج للتغيير.
الجهاز ينشر القليل فقط	- قد تكون فوهة البخاخ مسدودة، وقد تحتاج للتنظيف بالكحول. - قد تكون المضخة قديمة، وقد تحتاج للتغيير.
الجهاز ينشر السائل	- قد يكون البخاخ معطوبًا، ويحتاج للتغيير. - قد يكون الجهاز موضوعًا في غير الوضع الرأسي، فيرجي ضبطه.
الزيت يتسرب	- قد تكون العبوة غير مثبتة بإحكام، فيرجي تثبيتها.
الجهاز يصدر صوت غريب	- قد تكون المضخة غير مثبتة بإحكام، فيرجي تثبيتها بالشكل صحيح.
لا يوجد بيانات على الشاشة	- قد يكون الجهاز غير متصل بالكهرباء. - قد يكون المحول معطوبًا ويحتاج للتغيير. - قد تكون الشاشة معطوبة وتحتاج للتغيير.